



تمارين ثلاثي 2

اعداد محمد علي العماري



أربط بسهم

- الكسر غير التام ¹
- الكسر المتفتت ²
- الكسر المغلق ³
- الكسر المفتوح ⁴
- الذي يتعرّض فيه العظم إلى الكسر دون أن يصاب الجلد والعضلات بجرح.
- الذي تتمزق فيه الأنسجة المجاورة للعظم ويبرز طرفه المكسور
- الذي يصاب فيه العظم بشقوق.
- الذي يتفتت فيه العظم من شدّة قوة الارتطام



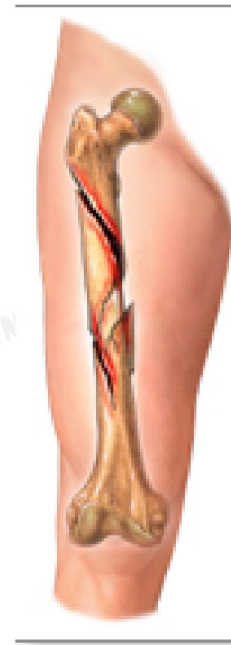
أكتب تحت كل صورة نوع الكسر



كسر مخلوق



كسر مفتوح



كسر مفتوح



أضع علامة في الخانة المناسبة

التَفَتُّ	الكَسْرُ التَّامُّ	الإِلْتِواءُ	
✓	✓		العِظَامُ
			العَضَلَاتُ
		✗	المَفَاصِلُ





أَضَعُ عَلَامَةً x أَمَامَ الْإِفَادَةِ الْخَاطِئَةِ ثُمَّ أَصْلِحُهَا

يُمْكِنُ أَنْ تُصَابَ الْعَضَلَاتُ بِتَفَقُّتٍ
تنمغن

التَّجَوُّلُ فِي الْمَنَاطِقِ الْخَضِرَاءِ يُحَسِّنُ مَرْدُودَ الْجِهَازِ التَّنَفُّسِيِّ.

لا يَضُرُّ التَّدْخِينَ إِلَّا بِالْمُدْخَنِينَ (يضر التدخين بالمدخنين ومن حولهم (التدخين السليبي)

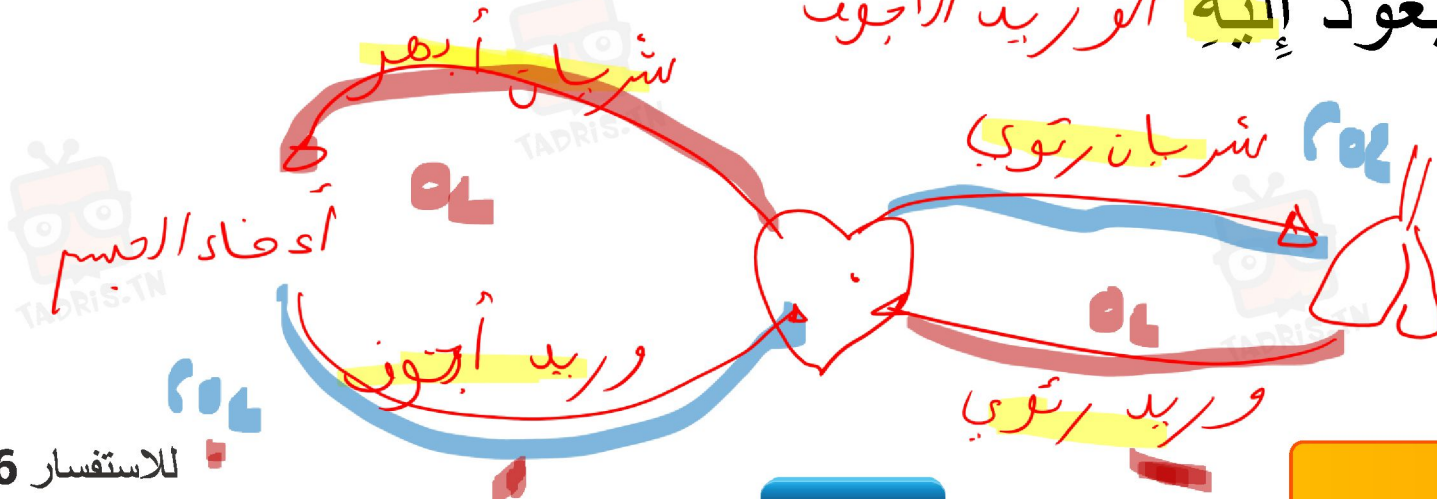
الرِّيَاضَةُ مُضِرَّةٌ بِالْجِهَازِ التَّنَفُّسِيِّ. تساعد الرياضة في تحسين الجهاز التنفسي



اكمل بما يناسب

في الدَّوْرَةِ الدَّمَوِيَّةِ الصَّغْرَى يَخْرُجُ الدَّمُ مِنَ الْقَلْبِ إِلَى الرَّئْتَيْنِ عِبْرَ شَرِيانِ رَتَوِي
ثُمَّ يَعُودُ إِلَيْهِ عِبْرَ الْوَرِيدِ رَتَوِي

في الدَّوْرَةِ الدَّمَوِيَّةِ الْكُبْرَى يَخْرُجُ الدَّمُ مِنَ الْقَلْبِ فِي اتِّجَاهِ أَعْضَاءِ الْجِسْمِ
عِبْرَ الشَّرِيانِ الْبَهِرِ ثُمَّ يَعُودُ إِلَيْهِ الْوَرِيدُ الْأَجْوَدُ





أَصْلِحُ الْإِفَادَاتِ الْخَاطِئَةَ إِنْ وُجِدَتْ

الحديد
السكر

الماء الغني بالأملاح المعدنية ناقل للتيار الكهربائي

الماء النقي ناقل للتيار الكهربائي.

الماء النقي عازل للتيار الكهربائي

الشرايين تنقل الدم من الجسم إلى القلب.

الأوردة تنقل الدم من الجسم إلى القلب (الوريد الأجوف)

الصَّهِيرَةُ تُمَكِّنُ مِنْ فَتْحِ الدَّارَةِ الْكَهْرَبَائِيَّةِ وَغُلْقِهَا.

القاطعة تمكن من فتح الدارة الكهربائية وخلفها

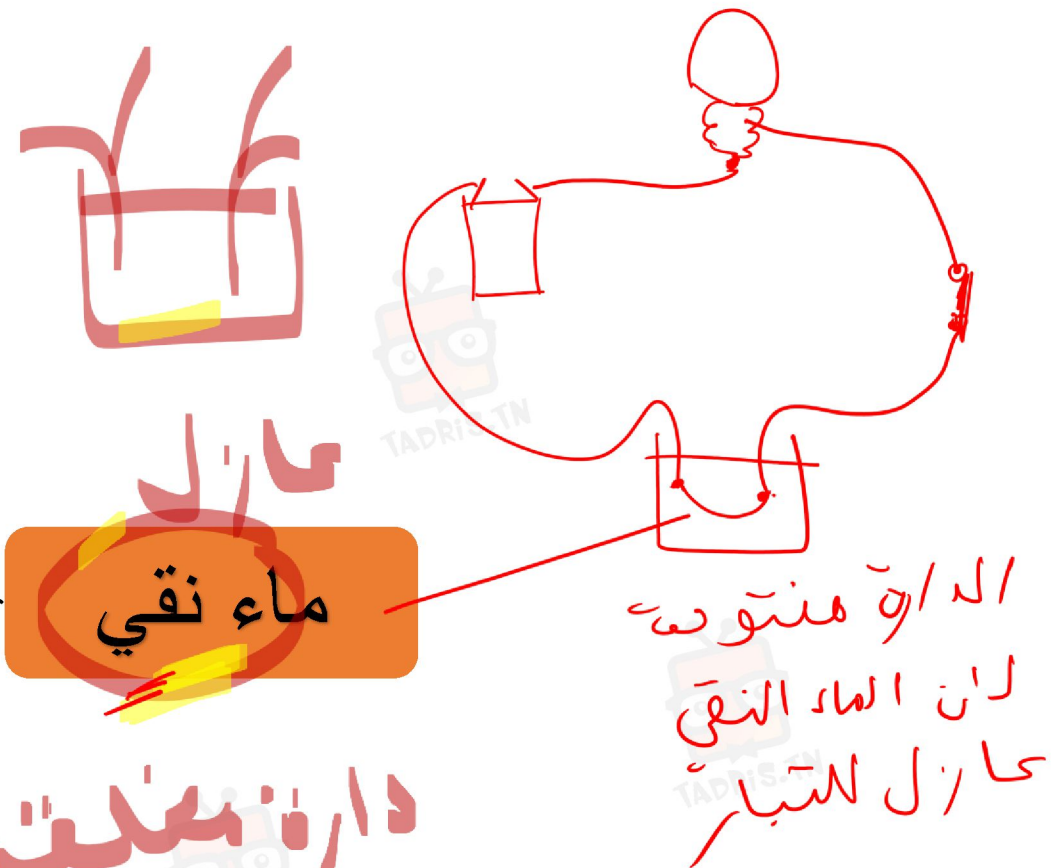
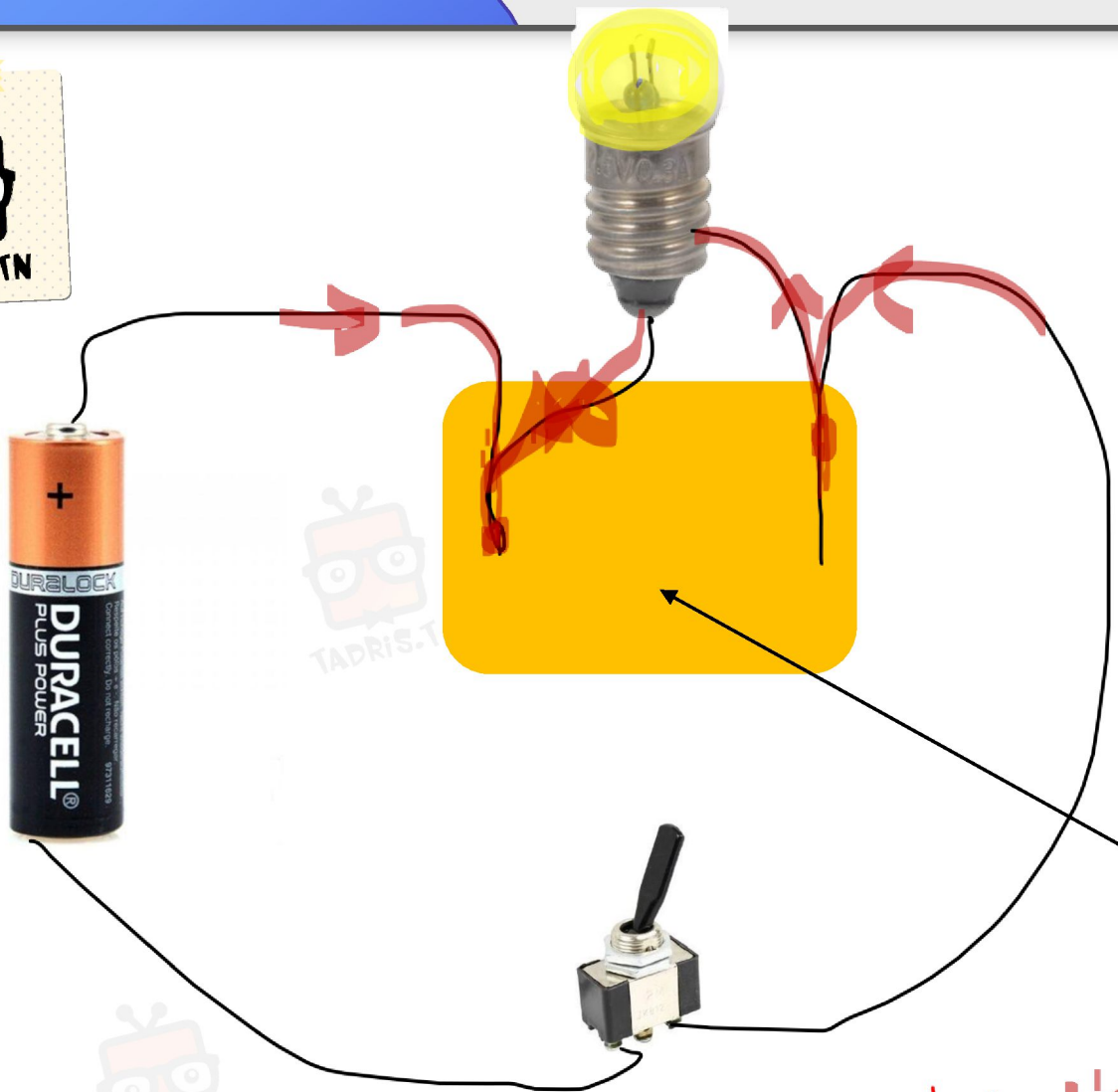


أَصْلِحُ الْإِفَادَاتِ الْخَاطِئَةَ إِنْ وُجِدَتْ

يُخْرَجُ الدَّمُ إِلَى الرِّئَتَيْنِ مَحْمَلًا بِثَانِي أُكْسِيدِ الْكَرْبُونِ
يَخْرُجُ الدَّمُ مِنَ الرِّئَتَيْنِ مُحْمَلًا بِثَانِي أُكْسِيدِ الْكَرْبُونِ.
يُخْرَجُ الدَّمُ مِنَ الرِّئَتَيْنِ مَحْمَلًا بِأَلَا كُسْبَيْنِ
تُضِيءُ الدَّارَةُ الْكَهْرَبَائِيَّةُ عِنْدَمَا تَكُونُ مَفْتُوحَةً.
تُضِيءُ الدَّارَةُ الْكَهْرَبَائِيَّةُ عِنْدَمَا تَكُونُ مَخْلُوقَةً



هل يضيء المصباح؟ علل جوابك



دائرة ممتلئة / الاسلاك متصلة



اكمل بما يناسب

أثناء حَرَكَة الشَّهيقِ - **يرتفع** - القَفْصُ الصَّدْرِيُّ وَ - **يدخل** - الهواء.

أثناء حَرَكَة الزَّفِيرِ - **ينخفض** - القَفْصُ الصَّدْرِيُّ وَ - **يخرج** - الهواء.

الـ **شَّهيق** - وَيَتِمَّتْ فِي دُخُولِ الْهَوَاءِ إِلَى الرِّئَتَيْنِ غَنِيًّا **بالأكسجين** -

الـ **زَّفِير** - وَيَتِمَّتْ فِي خُرُوجِ الْهَوَاءِ مِنَ الرِّئَتَيْنِ غَنِيًّا **بمئات أكسيد الكربون** -



اكمل بما يناسب

التجويف الانفي

الأنف

الحنجرة

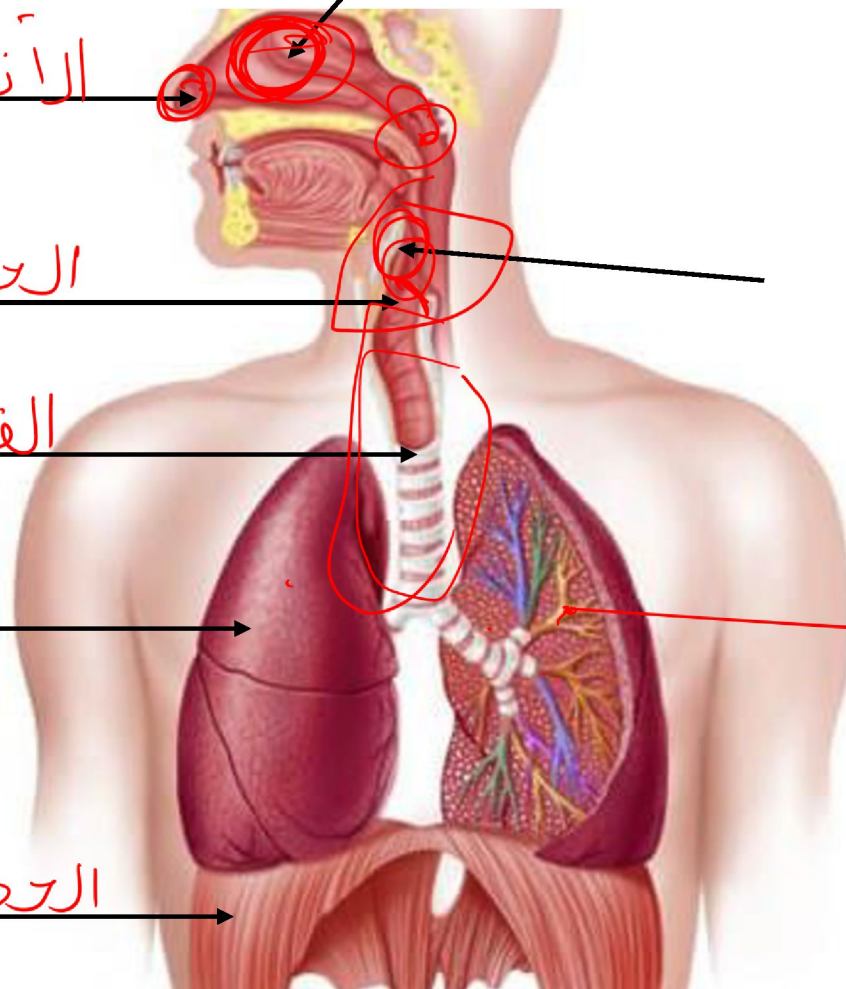
القصبة الهوائية

الرئة اليمنى

الجابح الجانبي

لسان المزمار

شعبات الرئوية





اكمل بما يناسب

حالة المصباح	فلطية الخلية	فلطية المصباح
ليهيء المصباح باستمرار	4.5 فولط	4.5 فولط
انقطاع السليك	9 فولط 4.5 فولط
اضاءة ضعيفة فولط	4.5 فولط





اكمل بما يناسب

يمكن الدم من الدوران في الجسم بفضل الأوعية ----- الدموية

الأوعية تنقل الدم من الجسم إلى القلب وتسمى الأوردة -----

الأوعية تنقل الدم من القلب إلى كامل الجسم وتسمى الشرايين -----



أَصْلِحُ الإِفَادَاتِ الْخَاطِئَةَ إِنْ وُجِدَتْ

الدم القاني هو الدم الغني بالأكسجين *حواب*

الأوردة *الغنية* بالأكسجين تنقل الدم *من القلب إلى* الرئتين *إلى من*

يخرج الدم من *الرئتين* إلى القلب محملا *بثاني أكسيد الكربون* *الأكسجين*



ما هي الوظيفة الرئيسية للرئتين؟

ضخ الدم

تبادل الغازات

هضم الطعام

إنتاج الطاقة



ما هي الأعراض التي قد تشير إلى مشكلة في الجهاز التنفسي؟

ضيق التنفس

السعال المستمر

ألم في الصدر

زيادة الشهية



سليبي 3 -

ايضا 1 -

ما هي العوامل التي يمكن أن تؤثر على عملية التنفس؟

1. التمارين الرياضية

2. التدخين

3. تلوث الهواء

4. شرب الماء



ما هو دور البطارية في الدارة الكهربائية؟

1. توفير الطاقة الكهربائية

2. إضاءة المصباح

3. توصيل التيار الكهربائي

4. قطع التيار الكهربائي

ما هو دور المصباح في الدارة الكهربائية؟

1. توفير الطاقة الكهربائية

2. إضاءة عند مرور التيار الكهربائي

3. توصيل التيار الكهربائي

4. قطع التيار الكهربائي



ما هو دور الأسلاك في الدارة الكهربائية؟

1. توفير الطاقة الكهربائية

2. إضاءة المصباح

3. توصيل التيار الكهربائي

4. قطع التيار الكهربائي

ما هو دور المفتاح في الدارة الكهربائية؟

1. توفير الطاقة الكهربائية

2. إضاءة المصباح

3. توصيل أو قطع التيار الكهربائي

4. توصيل التيار الكهربائي فقط



ما هي المواد التي تصنع منها الأسلاك في الدارة الكهربائية؟

1. النحاس

2. البلاستيك

3. الحديد

4. الألومنيوم

ما هي العوامل التي تؤثر على إضاءة المصباح في الدارة الكهربائية؟

1. قوة البطارية

2. طول الأسلاك

3. نوع المصباح

4. لون الأسلاك



ما هي العوامل التي يمكن أن تسبب عدم إضاءة المصباح في الدارة الكهربائية؟

1. الدارة مفتوحة

2. البطارية فارغة

3. الأسلاك مقطوعة

4. المصباح محترق





إذا كانت الدارة الكهربائية تحتوي على بطارية ومصباح ومفتاح، ما هو تأثير فتح المفتاح على الدارة؟

1. يمر التيار الكهربائي

2. ينقطع التيار الكهربائي

3. تزداد إضاءة المصباح

4. تقل إضاءة المصباح



في أي حالة يضيء المصباح و لماذا

